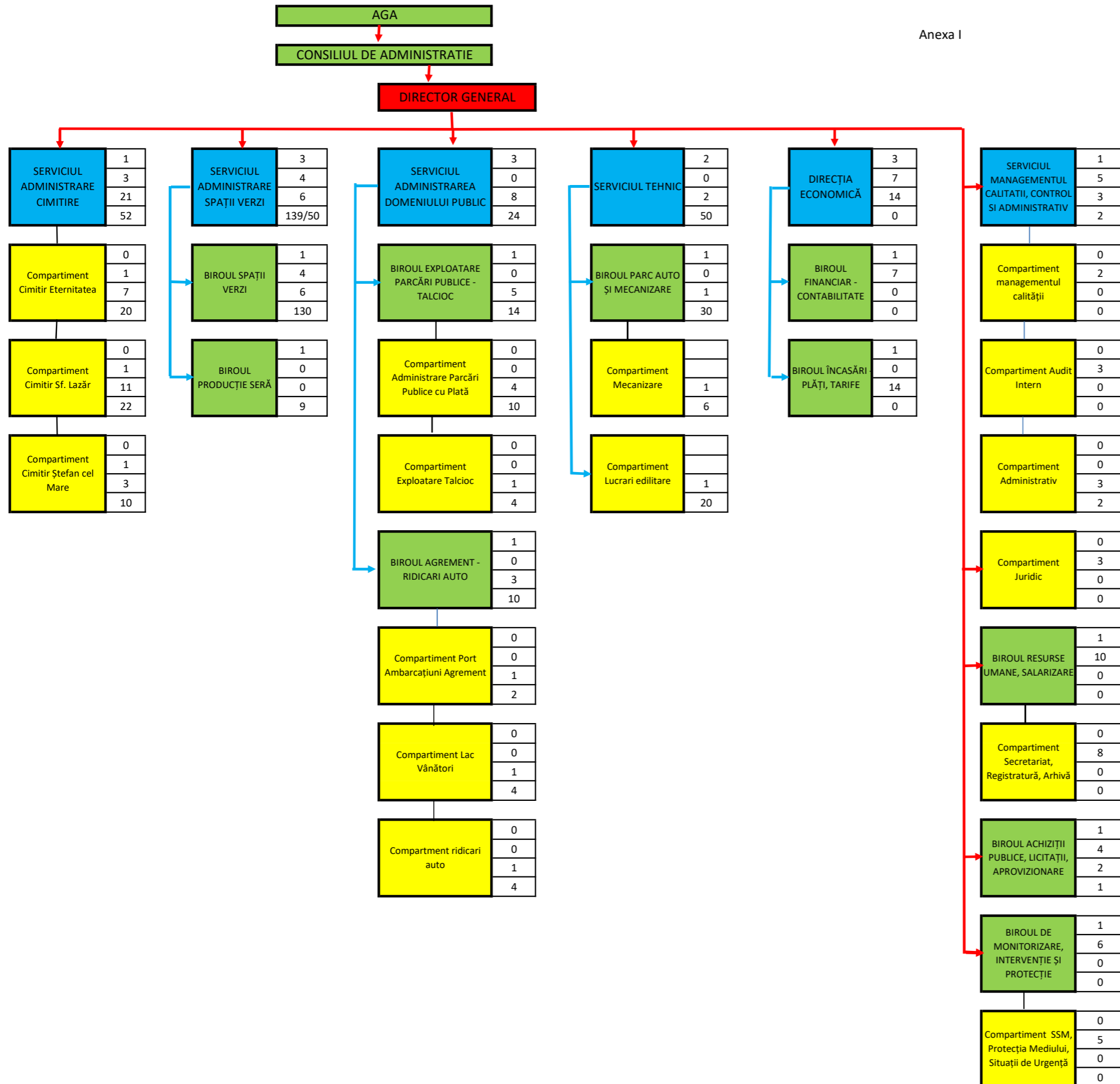


ORGANIGRAMA S.C. GOSPODĂRIRE URBANĂ S.R.L. GALAȚI

Anexa I



TOTAL FUNCȚII/din care sezonieri	380/50
Funcții de conducere	17
Funcții de execuție cu activitate permanentă	39
Personal administrativ	56
Muncitori/ din care muncitori necalificați sezonieri	268/50

SERVICIUL MANAGEMENTUL CALITATII, CONTROL SI ADMINISTRATIV	1, 5, 3, 2
Compartiment managementul calității	0, 2, 0, 0
Compartiment Audit Intern	0, 3, 0, 0
Compartiment Administrativ	0, 0, 3, 2
Compartiment Juridic	0, 3, 0, 0
BIROUL RESURSE UMANE, SALARIZARE	1, 10, 0, 0
Compartiment Secretariat, Registratură, Arhivă	0, 8, 0, 0
BIROUL ACHIZIȚII PUBLICE, LICITAȚII, APROVIZIONARE	1, 4, 2, 1
BIROUL DE MONITORIZARE, INTERVENȚIE ȘI PROTECȚIE	1, 6, 0, 0
Compartiment SSM, Protecția Mediului, Situații de Urgență	0, 5, 0, 0